

あま市 社協だより

2014年7月1日
第25号

ボランティアセンターからのお知らせ
ボランティアの協力のもと
地域でサロンが開設されました。

4月より開設【安松地区】

5月より開設【富塚地区】



あま市社会福祉協議会では今年度よりサロン開設のお手伝いをはじめました！
また、その他の地域のサロンの予定など、詳細は9・10ページをご覧ください。

目次

会長就任あいさつ、平和祈念式典	2
会員募集のお願い	3
野外研修事業のお知らせ	4
事業計画、予算、事業報告、決算	5~7
役員等名簿、スタッフ募集、寄付報告	8
ボランティアセンターからのお知らせ	9
サロン、各種相談	10

発行 社会福祉法人あま市社会福祉協議会
あま市西今宿馬洗46番地
(あま市甚目寺総合福祉会館内)
☎(052) 443-4291 FAX(052) 443-5461
ホームページ <http://www.ama-syakyo.jp/>



会長就任のご挨拶

この度、平成26年6月1日付けで、あま市社会福祉協議会会長に就任しました服部章平でございます。

歴代の会長が築き上げてきた伝統あるあま市社会福祉協議会の会長を仰せつかり、その職責の重大さを考えますと、身の引き締まる思いであります。

職務の遂行にあたりましては、市民の皆様方からのお力添えを賜りながら、全力を尽くしてまいる所存であります。

さて、少子高齢化が進む中、社会・経済状況の変化に伴って、新たな社会的課題への対応が求められるようになり、地域社会での支え合い活動の取り組みが大切となり、地域福祉の推進や役割がますます増大していくものと思えます。

また、我が国において、「2025年問題」といわれる人口構成からくる社会問題が提起されております。

この問題は、団塊世代が75歳の後期高齢者になり、4人に1人が75歳以上という超高齢社会が到来するということであります。

これまで国を支えてきた団塊の世代が、給付を受ける側に回るため、医療、介護福祉サービスへの需要が高まり、社会保障財政のバランスが崩れるとも指摘されている大きな課題であります。

このような折、あま市社会福祉協議会が発足して、5年目を迎えました。

私は、これまで築き上げてこられた実績を踏まえ、市と連携しながら、役員、職員の英知と不断の努力のもと、さらに市民各位のご理解、ご協力の上に立って事業を推進していく覚悟であります。

市民・法人からの会費、市からの補助金、さらに寄付金などを財源として運営している公共性の高い社会福祉協議会として、透明性を確保しながら、「きずなを高める暮らしやすいまち あま」の基本理念の実現を目指して、社会福祉関係者と連携し、地域福祉の推進役としての役割を果たすために、懸命の努力をする所存でありますので、何卒ご支援ご協力を賜りますよう、よろしくお願い申し上げます。

平成26年6月1日

社会福祉法人あま市社会福祉協議会

会長 服部章平

平成26年度あま市平和祈念式典を開催します

この式典は、戦没者・戦争犠牲者並びに今日のおま市を築いていただいた市内の物故者に哀悼の意を表するとともにあま市はもとより、世界の恒久平和を祈るために実施するものです。

式典当日は、無宗教で参列者全員の方に献花をしていただく予定です。服装はエコスタイル平服でご参列をお願いします。



日時

平成26年8月2日(土)

開場 午前10時15分 開式 午前11時

場所

甚目寺公民館
大ホール

主催／あま市社会福祉協議会

後援／あま市・あま市教育委員会

平成26年度あま市社会福祉協議会会員募集のお願い

「福祉のまちづくり」にご協力をお願いします

社会福祉協議会は、地域福祉の推進を目的とした社会福祉法人で、会費等を財源とし、会員の皆様に支えられながら地域における福祉向上のため、さまざまな福祉活動を実施している団体です。

皆様からお寄せいただきました会費は、ボランティアの育成、配食サービス、寝具洗濯乾燥消毒サービス、社会福祉協力校事業、社協だよりの発行など、地域福祉事業における財源の一部として活用させていただきます。

昨年度、会員としてご協力いただいている方は、引き続き加入をお願いするとともに、加入されていない方は、新たにご加入いただきますようお願い申し上げます。

ぜひ、社会福祉協議会の活動の趣旨をご理解いただき、あま市の地域福祉の維持向上のため、今年度も皆様方のあたたかいご支援、ご協力をよろしくお願い申し上げます。

会員の種別と会費

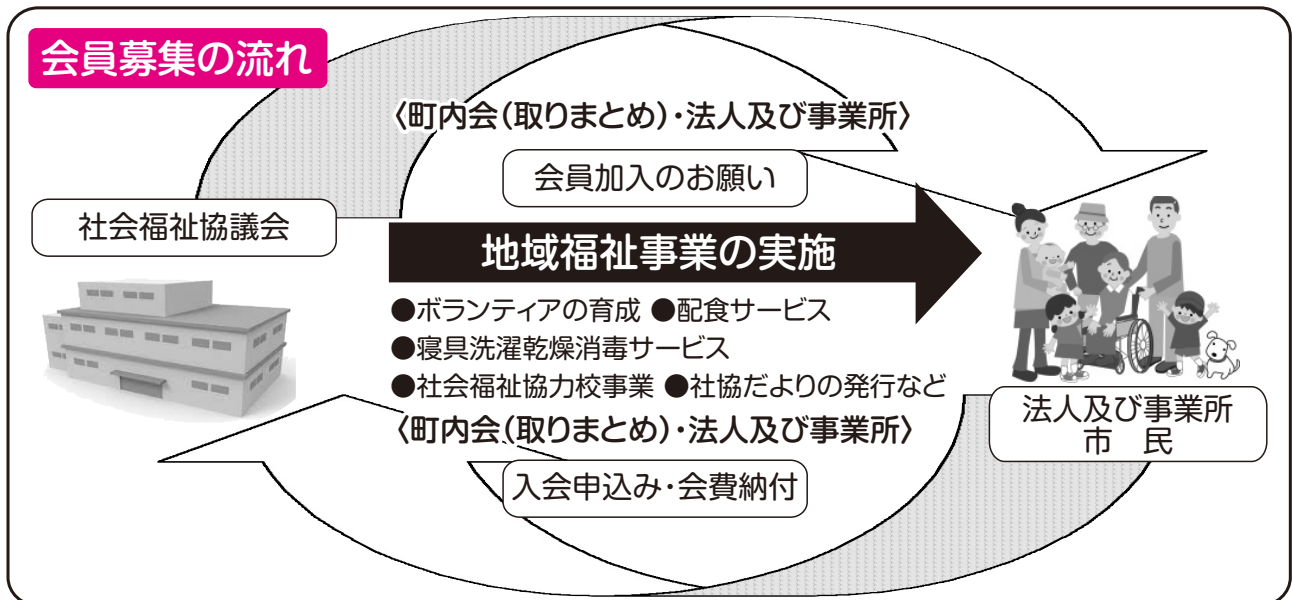
普通会員(個人)
年会費 1口 500円

7月を募集強化月間として、町内会を通じて各家庭にご案内をさせていただきますので、専用封筒に入会申込書と会費を入れてご加入下さいますよう、よろしくお願い申し上げます。

法人会員(法人及び事業所)
年会費 1口 3,000円

6月を募集強化月間として、お手紙でご案内のうえ、職員がご加入のお願いに訪問させて頂いております。新たに開業された法人・事業所の皆様もご加入下さいますよう、よろしくお願い申し上げます。

※会員募集は随時受付しております。法人会員、普通会員ともに何口でもご加入して頂けます。(会費は強制ではありませんが、ご協力よろしくお願い申し上げます。)



平成25年度あま市社会福祉協議会会員加入実績報告

昨年度、会員募集を実施しましたところ、多数のご加入いただき誠にありがとうございました。

種別	加入数(件)	金額(円)
普通会員	11,907	6,988,560
法人会員	462	2,054,000
合計	12,369	9,042,560

あま市ひとり親家庭等野外研修事業開催のお知らせ



- 日 時** 9月7日(日)
- 行き先** 三重方面(ぶどう狩り)
- 参加対象** あま市在住で、父又は母及び父母のいないあま市母子寡婦福祉协会会员とその18歳未満の子
- 参加費** 大人 1,000円
小人(18歳未満) 500円
- 申込方法** 社会福祉協議会(本所・七宝支所・美和支所)へ参加費と「母子家庭等医療証」又は「児童扶養手当証書」等、証明書をご持参のうえお申し込みください。
(電話予約不可)
- 申込み期間** 7月8日(火)～8月8日(金)



あま市身体障がい者野外研修事業開催のお知らせ

- 日 時** 10月19日(日)
- 行き先** 京都方面(京都水族館)
- 参加対象** あま市在住で、身体障害者手帳所持者及び18歳以上の介助者。
(介助者は必要な方に限る。)
- 参加費** 1名 1,000円
- 申込方法** 社会福祉協議会(本所・七宝支所・美和支所)へ参加費と手帳をご持参のうえお申し込みください。
※介助者の方もお申込みをお願いします。(電話予約不可)
- 申込み期間** 8月19日(火)～9月19日(金)

あま市知的障がい者野外研修事業開催のお知らせ



- 日 時** 11月30日(日)
- 行き先** 京都方面(京都水族館)
- 参加対象** あま市在住で、療育手帳を所有する方及び18歳以上の介助者。
(介助者は必要な方に限る。)
- 参加費** 1名 1,000円
- 申込方法** 社会福祉協議会(本所・七宝支所・美和支所)へ参加費と手帳をご持参のうえお申し込みください。
※介助者の方もお申込みをお願いします。(電話予約不可)
- 申込み期間** 10月1日(水)～10月31日(金)

問い合わせ先 あま市社会福祉協議会 本所 ☎443-4291
(甚目寺総合福祉会館内)

平成26年度あま市社会福祉協議会事業計画

基本方針

あま市社会福祉協議会として、地域を取り巻く社会・経済情勢の変化に対処するとともに、誰もが安心して生活できる地域福祉を創造することが求められています。

都市化や核家族化などによる地域社会の変化や少子高齢化をはじめとして、社会が大きく変化し、人々の価値観や考え方、ライフスタイルの多様化があります。

こうしたなか、地域社会の成り立ちも大きく変わってきており、「無縁社会」や「孤独死」「虐待」「ひきこもり」など新たな福祉問題も明らかになり、家庭や地域がお互いに助け合う機会が減り、地域住民同士の付き合いが少なくなってきました。

そのため、ボランティアなどの新しい考え方も入れながら、変化する地域社会の流れに適した新たな地域のつながりが求められるようになってきました。

地域での助け合いに代表される「地域福祉活動」や「震災に対応する備え」は重要性を増しており、地域住民の地域福祉に対する意識も高まっています。

今後、想定される超少子高齢化社会に向けて、福祉課題に的確に応えるため、あるべき姿の実現に向けて、事業展開することを目的に活動を行います。

新規事業

○ふれあい・いきいきサロン推進事業

地域に居住する高齢者等が、生きがい・健康づくりを気軽に行うことができ、地域においての閉じこもりや孤立化を防止する為の身近な活動拠点の場としてサロンを実施し、家庭における自助努力の助長を目的とします。

また、関係機関等との連携を強化し、あま市内の福祉ネットワーク化を図ります。

○障害福祉サービス事業「基準該当生活介護」

「美和デイサービスセンター」において、障害のある方への福祉サービスを新たに展開致します。

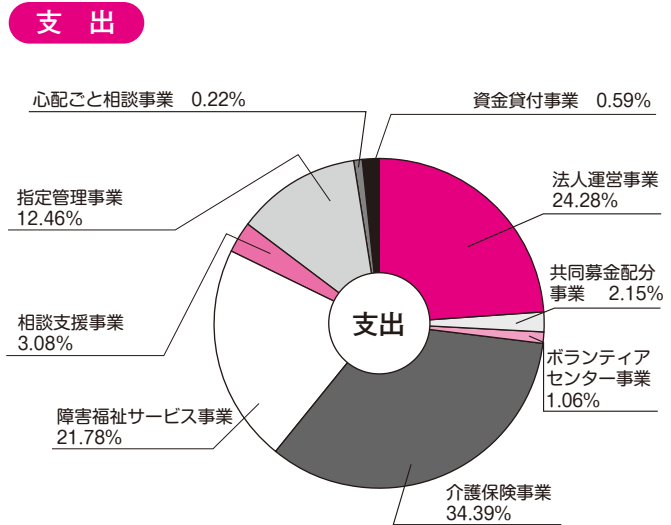
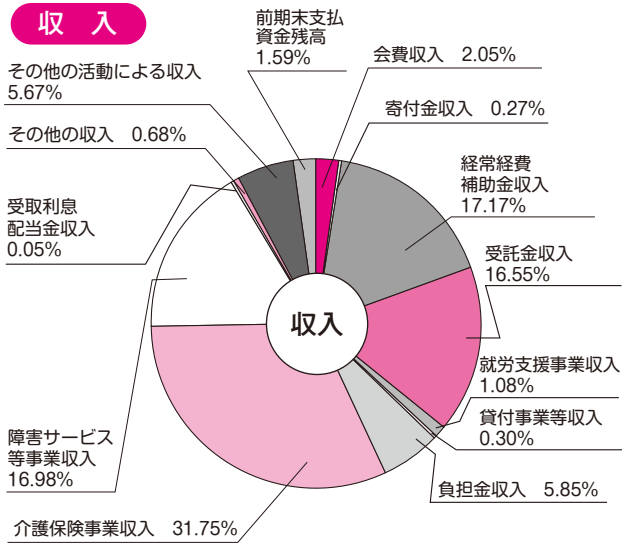
障害者総合支援法に基づくサービスとして、常時介護を必要とする障がいのある方に、入浴や排泄、食事等の介護や、創作活動、生産活動等の機会を提供します。

平成26年第1回あま市社会福祉協議会評議員会で可決されました

(平成26年3月19日開催)

議案	審査結果
社会福祉法人あま市社会福祉協議会定款の一部変更について	可決
社会福祉法人あま市社会福祉協議会理事の選任について	可決
社会福祉法人あま市社会福祉協議会監事の選任について	可決
社会福祉法人あま市社会福祉協議会経理規程の一部変更について	可決
平成25年度社会福祉法人あま市社会福祉協議会一般会計資金収支補正予算(2次)について	可決
平成26年度社会福祉法人あま市社会福祉協議会事業計画について	可決
平成26年度社会福祉法人あま市社会福祉協議会一般会計資金収支予算について	可決
平成26年度あま市共同募金委員会事業計画について	可決
平成26年度あま市共同募金委員会一般会計資金収支予算について	可決
社会福祉法人あま市社会福祉協議会運用財産について	可決

平成26年度 あま市社会福祉協議会 一般会計資金収支予算



※少数第3位を四捨五入しているため、合算しても100%にならない場合もあります。

収入 (単位：千円)

費目	金額
会費収入	11,460
寄付金収入	1,515
経常経費補助金収入	95,955
受託金収入	92,482
就労支援事業収入	6,037
貸付事業等収入	1,698
負担金収入	32,690
介護保険事業収入	177,440
障害サービス等事業収入	94,933
受取利息配当金収入	305
その他の収入	3,828
その他の活動による収入	31,702
前期末支払資金残高	8,905
計	558,950

支出 (単位：千円)

費目	金額
法人運営事業	135,700
共同募金配分事業	12,040
ボランティアセンター事業	5,945
介護保険事業	192,200
障害福祉サービス事業	121,725
相談支援事業	17,190
指定管理事業	69,655
心配ごと相談事業	1,215
資金貸付事業	3,280
計	558,950

※あま市社会福祉協議会では、一般会計資金収支予算などの情報公開を行っています。お気軽にお問い合わせください。

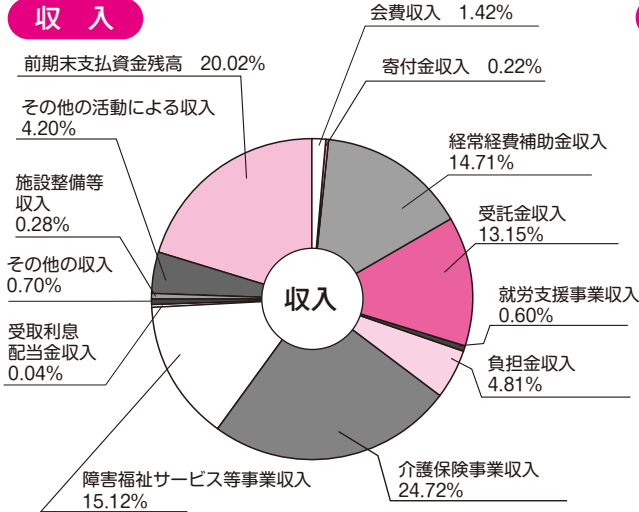
平成25年度社会福祉法人あま市社会福祉協議会事業報告書

急激な少子高齢化・核家族化が進み、価値観やライフスタイルの多様化、家族や地域のつながりが希薄化する中、地域のあり方が様変わりしてきています。

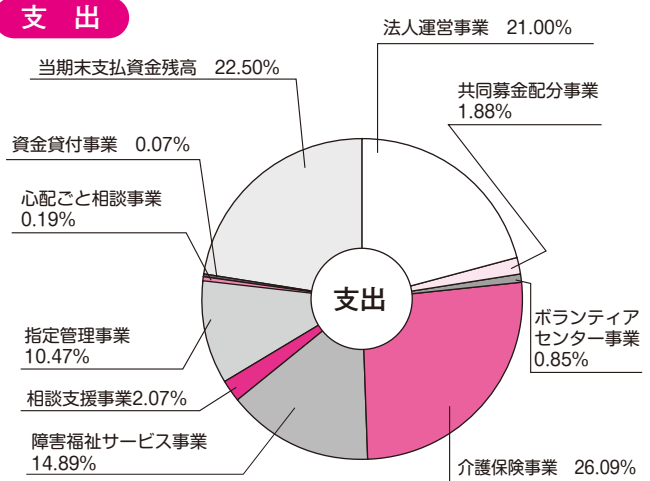
こうした中、誰もが安心して生活できる地域福祉の総合的な推進役としての役割や使命を踏まえ、行政をはじめ関係機関等との連携のもと、①会員募集の強化推進、②ボランティアの活動強化、③地域福祉活動の推進、④介護保険事業の経営安定化とサービス向上、⑤法人運営基盤の強化の5項目を重点目標として、平成25年度も事業計画の着実な進捗と地道な地域福祉事業の推進に努めました。

平成25年度 あま市社会福祉協議会 一般会計資金収支決算報告

収入



支出



※少数第3位を四捨五入しているため、合算しても100%にならない場合があります。

収入

(単位：円)

費目	金額
会費収入	9,042,560
寄附金収入	1,418,425
経常経費補助金収入	93,517,731
受託金収入	83,631,903
就労支援事業収入	3,819,778
負担金収入	30,586,429
介護保険事業収入	157,226,923
障害福祉サービス等事業収入	96,162,235
受取利息配当金収入	271,411
その他の収入	4,451,924
施設整備等収入	1,761,460
その他の活動による収入	26,738,929
前期末支払資金残高	127,295,529
計	635,925,237

支出

(単位：円)

費目	金額
法人運営事業	133,516,792
共同募金配分事業	11,984,737
ボランティアセンター事業	5,419,775
介護保険事業	165,901,299
障害福祉サービス事業	94,658,468
相談支援事業	13,152,152
指定管理事業	66,587,740
心配ごと相談事業	1,180,800
資金貸付事業	456,000
当期末支払資金残高	143,067,474
計	635,925,237

※あま市社会福祉協議会では、一般会計資金収支決算などの情報公開を行っています。お気軽にお問い合わせください。

平成26年第2回あま市社会福祉協議会評議員会で可決されました。

(平成26年5月23日開催)

議案	審査結果
社会福祉法人あま市社会福祉協議会理事の選任について	可決
任期満了に伴う社会福祉法人あま市社会福祉協議会理事の選任について	可決
任期満了に伴う社会福祉法人あま市社会福祉協議会監事の選任について	可決
平成25年度社会福祉法人あま市社会福祉協議会事業報告について	可決
平成25年度社会福祉法人あま市社会福祉協議会一般会計資金収支決算について	可決
平成25年度あま市共同募金委員会事業報告について	可決
平成25年度あま市共同募金委員会一般会計資金収支決算について	可決
平成26年度社会福祉法人あま市社会福祉協議会一般会計資金収支補正予算(1次)について	可決

社会福祉法人あま市社会福祉協議会役員等名簿

顧問	理事			監事
村上浩司	櫻井信夫	杉本正明	近藤金博	岩間勝利
横井敏夫	阿部紀男	吉田龍宏	曾我和子	山田正光
	加藤美由紀	堀江徹二郎	伊藤孝文	
	服部章平	北野まり子	村上英彦	

(任期：平成26年6月1日～平成28年5月31日)

評議員				
横井三千年	永田敏一	野々目孝之	佐藤茂満	原倉一
山田富雄	近藤哲夫	杉本茂	横井正好	安藤晴雄
鷺尾秋香	鈴木修	平野正雄	角田香代子	前田康男
山田逸子	大橋円昭	澤井恵子	片岡美和子	飯田薫
服部光雄	後藤光子	鹿島輝夫	小田純子	川原史子
三輪啓子	木全克己	清水明俊	福田学	松永裕一

(任期：平成26年5月26日～平成28年5月25日)

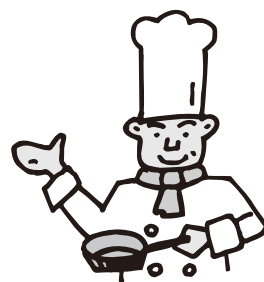
★介護スタッフ・調理スタッフ募集★

●介護スタッフ 資格や時間を活かして、介護の仕事をしませんか！

職種	訪問介護員（登録ホームヘルパー）	デイサービスセンター介護員
募集人員	若干名	若干名
採用条件	介護福祉士または介護職員初任者研修（ホームヘルパー2級課程）の資格取得者	介護福祉士または介護職員初任者研修（ホームヘルパー2級課程）の資格取得者普通自動車免許（AT限定可）
勤務時間	要相談 月曜日から土曜日（土・日・祝日勤務可能な方歓迎） 午前8時30分～午後5時15分（サービス提供時間 午前7時～午後9時）	要相談 ①月曜日から土曜日 ②月曜日から金曜日 午前8時30分～午後5時15分までの7時間以内
勤務地	あま市内	①甚目寺デイサービスセンター ②美和デイサービスセンター
給与条件	当社会福祉協議会規定による	当社会福祉協議会規定による
提出書類	履歴書・資格証明書 ※提出書類の返却は致しませんのでご了承下さい。	履歴書・資格証明書 ※提出書類の返却は致しませんのでご了承下さい。

●調理スタッフ 空いた時間を有効活用しませんか！！

職種	デイサービスセンター調理員
募集人員	3名程度
採用条件	健康で働く意欲のある方、栄養士・調理師等免許取得者歓迎
勤務時間	要相談 ①月曜日から土曜日 ②月曜日から金曜日 午前9時～午後3時までの5時間以内
勤務地	①甚目寺デイサービスセンター ②美和デイサービスセンター
給与条件	当社会福祉協議会規定による
提出書類	履歴書・資格証明書 ※提出書類の返却は致しませんのでご了承下さい。



善意のご寄付 ありがとうございます

ユニー(株) “小さな善意で大きな愛の輪” 運動 ピアゴ甚目寺店 店長 大宮 喜実	26,422円
宮崎 純子	34,943円
名古屋ヤクルト販売株式会社 代表取締役 守本実紀男	21,000円
加藤 崇康	7,000円
プレイランドフェニックスⅡ	お菓子

チャリティーボックス

あま市甚目寺公民館	4,344円
-----------	--------

皆様からお寄せいただきましたご寄付は、趣旨に基づき有効に活用させていただきます。ありがとうございました。
（順不同・敬称略） 《3～5月分を掲載》

ボランティアセンターからのお知らせ

お住まいの地域で「ふれあい・いきいきサロン」をはじめませんか？

あま市社会福祉協議会ではサロンへの助成を開始しました！
現在、市内の約12カ所の地域でサロンが開催されています。
身近なところで、気軽につどえる場所づくりを一緒に作っていきませんか？



「ふれあい・いきいきサロン」ってなに？

地域の公民館や集会所などの施設といった、身近なところを拠点として、高齢者等の生きがいや社会参加、健康づくり、閉じこもり防止を目的に、参加者とボランティアと一緒に企画・運営しながら茶話会やレクリエーション、小物づくりなどの活動を定期的に行い、楽しく気軽に仲間づくりを行う活動のことを言います。

「助成金」を交付します。

あま市内において、自主的、自発的なボランティアとして、「ふれあい・いきいきサロン」を行っていただける実施団体に、「ふれあい・いきいきサロン推進事業」に基づき助成金を交付しています。(別途申請が必要です。)

運営についての「相談」をお受けします。

運営は各サロンスタッフにお任せしますが、立ち上げの方法や活動内容のご相談をお受けします。お気軽にご相談ください。



手話奉仕員養成基礎講座

過去に手話講座を受講したことがある方を対象に中級講座を実施します。手話のレベルアップの講座になりますので、この機会にぜひご参加ください。

【日時】 8月7日～12月25日(8月14日は除く)
毎週木曜日(全20回)
午前10時～正午まで(2時間)

【会場】 あま市甚目寺総合福祉会館

【対象者】 あま市在住在勤、過去に手話講座に参加したことのある方。

【定員】 20名(定員になり次第締め切り)

【受講料】 無料(「新手話教室基礎」を持っていない方はテキスト代として、1,512円)

音訳・点訳情報

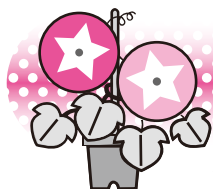
【音声情報】

視覚障がい者の方や目の不自由な方へ、社協だより、広報、議会だより、書物等をテープやCDに音訳し、お届けするボランティアが活動しています。利用を希望される方、1度聞いてみたい方、お気軽に下記の問い合わせ先まで、ご連絡ください。

【点字情報】

年4回発行される「社協だより」を点訳ボランティアが点訳をしております。また、その他に希望の書物等についてお応えすることも可能です。ご希望の方は下記の問い合わせ先まで、ご連絡ください。

問い合わせ先 あま市社会福祉協議会 本所 ☎443-4291
(甚目寺総合福祉会館内)



サロン開催のお知らせ



私たちと一緒に、楽しくお話しませんか？ぜひ、お出かけ下さい。

会 場	日にち	時 間	対 象
甚目寺総合福祉会館	7月14日(月) 8月11日(月) 9月 8日(月)	午前10時～正午	市内にお住まいの60歳以上の方
沖之島公民館・下田公民館・ 徳実公民館	7月23日(水) 8月27日(水) 9月24日(水)	午前10時 ～ 午前11時30分	各地区にお住まいの60歳以上の方
伊福集会所	7月15日(火) 8月19日(火) 9月16日(火)		
秋竹小学校	7月 1日(火) 8月 5日(火) 9月 2日(火)		
川部・安松集会所	7月 9日(水) 8月20日(水) 9月10日(水)		
桂公民館	7月17日(木) 8月21日(木) 9月18日(木)	午前9時30分 ～ 午前11時	
篠田第二集会所	7月 8日(火) 8月12日(火) 9月 9日(火)	午前10時～正午	
富塚集会所	7月19日(土) 8月16日(土) 9月20日(土)	午前10時 ～ 午前11時30分	
中橋集会所	7月10日(木) 8月10日(日) 9月10日(水)	午後1時～午後5時	

【参 加 費】100円 (会場及び内容により、追加徴収する場合や不要になることがあります。)

【申 込】不要 【問い合わせ先】あま市社会福祉協議会 本所 ☎443-4291

7・8・9月 法律・心配ごと・司法書士による相続・登記相談 日程表

場 所	甚目寺総合福祉会館	七宝総合福祉センター	美和総合福祉センターすみれの里	相談時間
無料法律相談 (要予約)20分/1人	7月 3日(木)・17日(木)	24日(木)	10日(木)	午前10時～正午 ※心配ごと 相談の受付は 午前11時30分 までとなります。
	8月 7日(木)・21日(木)	28日(木)	14日(木)	
	9月 4日(木)・18日(木)	25日(木)	11日(木)	
心配ごと相談 (予約不要)	7月 10日(木)	17日(木)	3日(木)	
	8月 14日(木)	21日(木)	7日(木)	
	9月 11日(木)	18日(木)	4日(木)	
司法書士による 相続・登記相談 (要予約)40分/1人	7月 31日(木)	10日(木)		
	8月 28日(木)		28日(木)	
	9月 25日(木)	11日(木)		

予約及び問い合わせ先 あま市社会福祉協議会 本所 ☎443-4291

相談日の2週間前(2週間前が土・日・祝日の場合は次の平日)から電話予約を受け付けます。

(司法書士による相続・登記相談は3日前までの予約が必要となります。)